

On part à l'aventure avec



Passerport La Loire à Vélo

COLLECTIONNEZ VOS TAMPONS-SOUVENIRS ET SUIVEZ VOTRE ITINÉRAIRE ÉTAPE PAR ÉTAPE!

Au fil de votre parcours cyclo touristique, de Cuffy à Saint-Brevin-les-Pins, personnalisez votre passeport La Loire à Vélo avec 24 tampons au design unique et vos anecdotes de voyage. Passeport, s'il vous plaît! RDV dans l'un des 38 offices du tourisme de parcours pour vous le procurer.

Prix de vente du passeport 9.95 € TTC

**LA VÉLO FRANCETTE**  
ESCAPADE NATURE LE LONG DE LA MAYENNE,  
ENTRE LAVAL ET ANGERS

180 kilomètres | 3 jours | sans difficulté | accessible en train

**Se laisser charmer**  
Le chemin de halage accueille vos vélos à Laval. À proximité, admirez la célèbre abbaye du Port Salut et les Thermes d'Entrammes avant de découvrir la beauté sauvage de la Mayenne. Rouler à fleur d'eau vous mène au cœur de paysages de bocage, ornés de villages authentiques. La cité médiévale de Château-Gontier et le couvent des Ursulines, Ménéil et son bac, Daon, Chenillé-Changé et Le Lion-d'Angers, à la confluence de l'Oudon, distillent leurs charmes au fil du parcours.

**Rouler en liberté**  
Un paysage de basses vallées, parmi les plus exceptionnelles prairies humides d'Europe, accompagne le randonneur jusqu'aux portes de la ville du Roi René. Deux étapes à ne pas manquer : Grez Neuville, fondé au 9<sup>ème</sup> siècle, et l'Île Saint-Aubin. Ce havre de nature s'explore en profitant d'une exposition, d'un spectacle, d'un sentier d'interprétation... et d'une pause à la guinguette du port!  
Fin de l'escapade à Angers, capitale de l'Anjou.

**La Vélo Francette, de la Normandie à l'Atlantique - www.lavelofrancette.com**  
**La Vallée sous un autre angle** : tout au long de votre itinéraire, les bases de loisirs vous invitent à pratiquer le paddle, le kayak, l'accrobranche, et le ski nautique... Pour voir la Mayenne autrement.  
**Étapes conseillées** : Château-Gontier, Le Lion-d'Angers, Montreuil-Juigné.

**LA VÉLODYSSÉE**  
UN GRAND BOL D'AIR IODÉ, ENTRE NANTES ET LES SABLES-D'OLONNE

240 kilomètres | 4-6 jours | sans difficulté | accessible en train

**S'émerviller**  
Le long de l'estuaire, des œuvres d'art vous surprennent. Dès Nantes avec les anneaux de Bouchain et Buren. Au Canal de la Martinière, un voilier semble s'écouler dans le fleuve. L'exposition à ciel ouvert continue jusqu'au fameux serpent d'Océan!

**Respirer**  
Le long de la côte Atlantique, grandes plages, criques, pêcheries perchées sur leurs piliers et ports de pêche jalonnent l'itinéraire. Faites escale à Pornic : son vieux port, son château et ses villas vont vous charmer.

**Marcher sur l'eau**  
À l'approche de l'île de Noirmoutier, guettez les horaires de marée pour emprunter le passage du Gois! Dès que cette route submersible est dégagée, vous aurez l'impression de rouler sur l'eau. Une étonnante manière d'aborder l'île aux mimosas! Retour sur le continent par le pont. Votre parcours se poursuit au plus près des plages. À vous baignades, char à voile ou surf à St-Gilles-Croix-de-Vie! Des dunes, une pinède et c'est l'arrivée aux Sables-d'Olonne. Un coucher de soleil sur l'océan salue votre aventure.

**La Véloodyssée : Atlantic Coast Route (EuroVelo 1) - www.lavelodyssée.com**  
**Dégustation d'huîtres** : arrêtez-vous en chemin chez un ostréiculteur et savourez le goût iodé des huîtres Vendée Atlantique.  
**Étapes conseillées** : Paimboeuf, Préfailles, Les Moutiers-en-Retz, La Barre-de-Monts, St-Gilles-Croix-de-Vie.

**LA LOIRE À VÉLO**  
WEEK-END AU FIL DE LA LOIRE, ENTRE ANGERS ET NANTES

107 kilomètres | 3-4 jours | sans difficulté | accessible en train

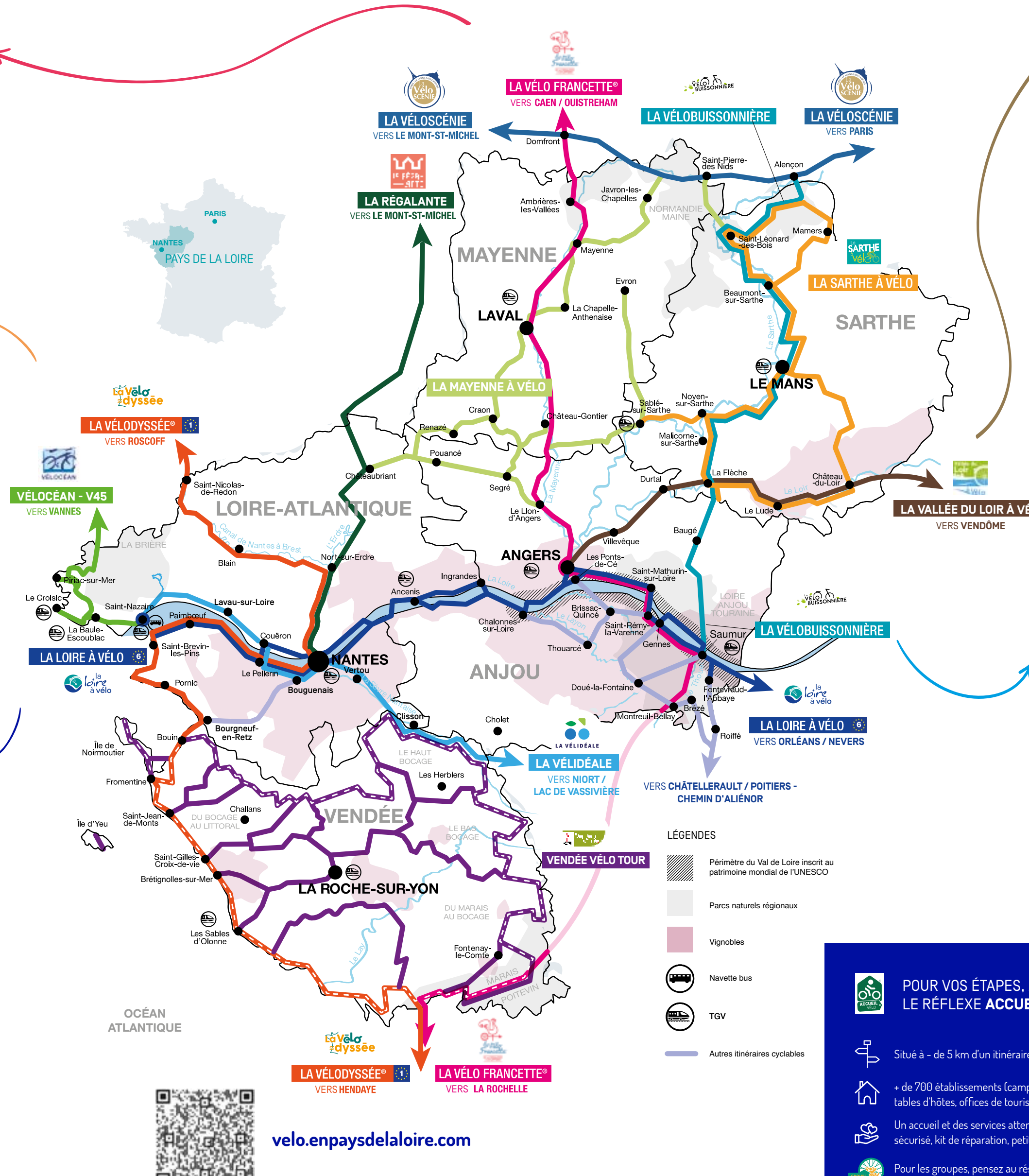
**Déconnecter...**  
Il fait bon parcourir le Val de Loire, ponctué de villages, comme Bouchemaîne, et de vignobles renommés tels Savennières et les côteaux d'Ancenis. Ici, le fleuve dévoile des bancs de sable. Plus loin, les bras de Loire enlacent des îles pleines de charme : n'hésitez pas à parcourir Béhuard, ou Chalonnes, qui font partie du périmètre du Val de Loire inscrit au patrimoine de l'Unesco.

**Prendre de la hauteur...**  
Les meilleurs points de vue ? Pour un panorama à 360°, grimpez jusqu'à l'église abbatiale de St-Florent-le-Vieil, sur le donjon d'Oudon ou sur le belvédère de l'Hermitage, à Nantes. De là-haut, l'aventure semble encore plus grande!

**S'amuser**  
À l'approche de Nantes, des parfums iodés, apportés par les marées, vous chatouillent le nez. Vos yeux aussi seront étonnés : œuvres d'art contemporain, drôles de machines et ruelles historiques se côtoient! Pour les retrouver, calez vos roues sur la ligne verte du « Voyage à Nantes ».

**La Loire à Vélo (l'EuroVelo 6) de l'Atlantique à la Mer Noire - www.loireavelo.fr**  
**De savoureuses rencontres** : les guinguettes animent les rives! Traditionnelles ou plus actuelles comme à Mauves-sur-Loire, elles mettent la convivialité au menu.  
**Étapes conseillées** : Montjean-sur-Loire, Ancenis.

Vivre l'expérience des Pays de la Loire à vélo



**LA VALLÉE DU LOIR À VÉLO**  
UN WEEK-END ENTRE VIGNES ET PATRIMOINE EN VALLÉE DU LOIR

42 kilomètres | 2 jours | sans difficulté | Ruillé-sur-Loir - Château-du-Loir - La Flèche

**S'aérer la tête et les jambes**  
De Ruillé-sur-Loir, l'itinéraire longe les vignobles des Jasnières et Coteaux du Loir. Dans ces verdoyants paysages, la lumineuse pierre de tuffeau signale de pittoresques villages. À admirer depuis le haut des vallons!

**Varié les découvertes**  
Les amateurs d'inédits sont ravis! Ils enchaînent les trouvailles dans les brocantes de La Chartre-sur-le-Loir. À Montval, ils s'attardent au cabinet de curiosités de l'office de tourisme. Dans un autre style, la rotonde ferroviaire de Montabon et son pont tournant refont vivre la légende du rail.

**Entrer dans l'histoire**  
Le chemin reprend entre vergers, bois et prairies humides pour vous mener au Château du Lude. Les jardins à la française invitent à flâner, au pied de la forteresse médiévale devenue château Renaissance. Quelques moulins, quelques auberges et c'est la ville de La Flèche, avec la célèbre école militaire du Prytanée.

**La Vallée du Loir à Vélo - www.valleeduloiravelo.com**  
**Le parc zoologique de La Flèche** vous propose de mieux connaître les animaux des 5 continents, dans un cadre préservé de 14 ha.

**ENTRE MAYENNE, SARTHE ET LOIR**  
UNE GRANDE BOUCLE À LA DÉCOUVERTE DES RIVIÈRES DE L'OUEST

450 kilomètres | 10 jours | sportif | boucle Angers, Mayenne, Alençon, Le Mans, La Flèche, Angers

**Démarrer en douceur sur La Vélo Francette**  
D'abord le long de la Maine, puis, sur les chemins de halage de la Mayenne, l'itinéraire serpente agréablement dans la vallée. Les villages au bord de l'eau, les croquignollettes maisons éclairées ravissent le regard et invitent à s'accorder des haltes conviviales. Les Voies Vertes de Mayenne vous emmènent ensuite jusqu'à La Véloscénie et Alençon, au cœur du Parc naturel régional Normandie-Maine.

**Gagner de la hauteur par La Vélobuissonnière**  
Au nord de la Sarthe, s'élèvent les Alpes Mancelles, qui portent bien leur nom! Falaises et reliefs donnent un air de montagne à la campagne. Vos efforts sont récompensés par des panoramas dignes de cartes postales. De petites cités de caractère comme Fresnay-sur-Sarthe ou Saint-Léonard-des-Bois ajoutent du charme au décor nature de La Vélobuissonnière.

**Découvrir La Vallée du Loir à Vélo**  
La vallée de la Sarthe, s'élève la vallée du Loir recèle une multitude de trésors. Entre rivière et bocage, abordez les jolis villages fluviaux de Rozé-sur-Sarthe ou de Malicorne-sur-Sarthe, les belles cités pittoresques de Durtal ou de Seiche-sur-Le-Loir. Sur les dernières courbes, châteaux et demeures historiques signalent votre arrivée, la tête pleine d'images! À l'arrivée de votre périple, prenez le temps de visiter Angers.

**La Vélobuissonnière : 250 km reliant Alençon à Saumur - www.lavelobuissonniere.com**  
**Des territoires gourmands!** Profitez des savoir-faire locaux pour mieux avaler les kilomètres. En Mayenne, dégustez les fromages artisanaux, sur les marchés ou en direct de la ferme.  
**Étapes conseillées** : Le Lion-d'Angers, Château-Gontier, Laval, Mayenne, Alençon, St-Léonard-des-Bois, Beaumont-sur-Sarthe, Le Mans, La Flèche, Durtal, Angers.

**INFOS PRATIQUES VÉLO**

Retrouvez les contacts des loueurs de vélo sur [velo.enpaysdelaloire.com](http://velo.enpaysdelaloire.com) ou sur les sites des grands itinéraires cyclables

**TRANSFERTS DES BAGAGES :**  
• Bicybags : bicybags.com/ - La Véloodyssée - La Vélo Francette  
• Bagafrance : bagafrance.com/ - La Loire à Vélo

**TRANSFERTS DES BAGAGES, DES VÉLOS ET DES PERSONNES :**  
• Bip Bip Voyages : www.bipbipvoyages.fr/ - La Vélo Francette  
• Du vent dans les rayons : duventdanslesrayons.fr/ - La Loire à Vélo, La Véloodyssée et 300 km autour de Nantes

**TRAIN LA LOIRE À VÉLO :**  
Le Train La Loire à Vélo circule toute l'année sur la ligne Orléans-Tours-Nantes-Le Croisic, il vous facilite la vie et les transferts.  
[www.loireavelo.fr/se-deplacer-sur-litineraire/le-train-velo-loire/](http://www.loireavelo.fr/se-deplacer-sur-litineraire/le-train-velo-loire/)

**TER PAYS DE LA LOIRE :**  
Dans les autres TER en Pays de la Loire, l'embarquement des vélos est possible à condition de respecter certaines règles. Les emplacements vélos sont limités et réservés à certaines périodes de l'année.

En tant que cyclotouriste :  
• Privilégiez les horaires moins fréquentés (à éviter : en semaine de 7h à 9h et de 17h à 19h)  
• Retirez les sacoches de votre vélo

**POUR VOS ÉTAPES, AYEZ LE RÉFLEXE ACCUEIL VÉLO**

Situé à - de 5 km d'un itinéraire cyclable

+ de 700 établissements (campings, chambres et tables d'hôtes, offices de tourisme...)

Un accueil et des services attentionnés (abri vélo sécurisé, kit de réparation, petit-déjeuner adapté...)

Pour les groupes, pensez au réseau GroupA Vélo



S'enivrer de fraîcheur

LE SAVIEZ-VOUS ?

Voyagez à plusieurs et à petits prix avec le Forfait multi



aleop.paysdelaloire.fr/voyager-avec-son-velo



Et vivre pleinement  
l'expérience  
des Pays de la Loire

Respecter,  
Recycler,  
Ralentir,  
Rencontrer,  
se Ressourcer !



enpaysdelaloire.com



Marais Poitevin © Simon Bourcier - Vendée Expansion

À l'écoute  
de la nature



### INSTANTS INÉDITS ENTRE ART, HISTOIRE ET MARAIS POITEVIN

En Sud-Vendée, balade entre paysages de vigne, bocage et villages de peintres.

#### Flâner

La Route des Vins du Fief Vendéen de Pissotte vous révèle de belles surprises. Au programme : ateliers d'artistes, visites culturelles, visites en pleine nature et pauses gourmandes. Elle vous conduit aussi à Vouvant, cette Petite Cité de Caractère encore entourée de ses remparts. Parcourez les ruelles les yeux bien ouverts : de nombreux artistes y ont posé leurs valises. A Fontenay-le-Comte, cette Ville d'art et d'histoire, la Renaissance est à l'honneur sur les belles demeures et les maisons à arcades, donnant un air de dolce vita à votre promenade. A Nieul-sur-l'Autise, la lumineuse pierre des maisons traditionnelles donne un éclat supplémentaire à votre balade, ne manquez pas l'abbaye, joyau architectural, aux portes du Marais Poitevin.

#### S'évader

Quelques kilomètres plus loin, situé entre terre et mer, explorez l'univers du Marais Poitevin. Ce parc naturel régional de 112 000 hectares vous propose de nombreuses activités : escapades à vélo, balades en barque sur "La Venise Verte", observation des oiseaux migrateurs... Dépaysement assuré !

#### Inspirations gourmandes

Niché dans les méandres de la rivière La Mère, Vouvant est également un repère de convivialité ! Idéal pour prendre place en terrasse ou au restaurant, le temps d'une pause gourmande.



La Fleche © BoboJam

L'enchantement  
des sens



### ESCAPADE ENTRE VIGNES, BROCANTES ET JARDINS, EN VALLÉE DU LOIR

Le circuit œnologique de la Vallée du Loir fourmille de surprises, qui raviront tous les curieux.

#### Éveiller sa curiosité

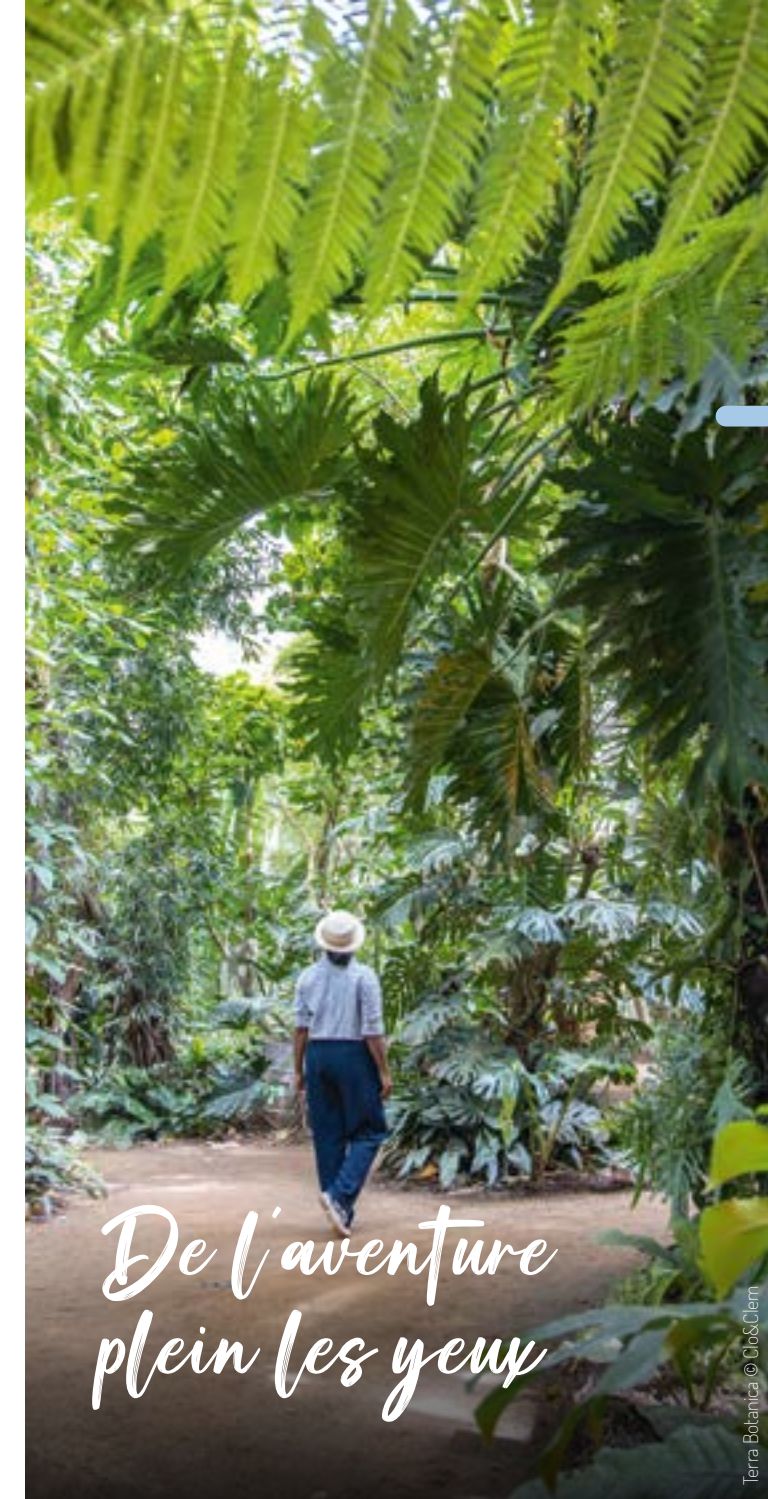
Prendre son temps, c'est le meilleur moyen de trouver son bonheur à La Chartre-sur-Le Loir ! En chinant chez les brocantes et les antiquaires, vous multipliez les jolies trouvailles. Buste 19<sup>ème</sup> siècle ou affiche vintage sous le bras, attardez-vous dans un des nombreux bars à vins : les crus locaux se déclinent en blanc, rouge ou rosé.

#### Célébrer l'art de vivre

Au creux des vignes, le circuit fait place à de belles demeures. À Beaumont-sur-Dême, égaré-vous dans le « Jardin Remarquable » du Prieuré de Vauboin. Au Château de Poncé, l'art met un grain de folie dans les jardins. Avant de partager, les yeux dans les yeux, un verre de Jasnnières ou de Coteaux-du-Loir dans un domaine voisin.

#### Les vignes à bicyclette

Pour parcourir le vignoble tout en s'activant, profitez de la boucle vélo de Jasnnières. Elle fait partie du circuit œnologique de 60 km qui démarre à la Chartre-sur-Le Loir et vous fait découvrir les villages de Ruillé-sur-Loir, Poncé-sur-Le Loir, Chahaignes.



Terra Botanica © BoboJam

De l'aventure  
plein les yeux



### CITY-BREAK : ESCAPADE EN FAMILLE À ANGERS

Voyage sensoriel dans le monde du végétal à Terra Botanica et art de vivre angevin.

#### Explorer...

...l'univers des plantes dans le parc Terra Botanica. Aventures ludiques et découvertes botaniques entraînent petits et grands dans les mystères du végétal jusqu'aux origines de la vie sur terre. Pour les grands explorateurs, prolongez la visite jusqu'à la tombée de la nuit et profitez du parcours Terra Noctua. Une déambulation mêlant son et lumière pour une aventure féérique.

#### Partager

De bons moments en famille. La douceur angevine se vit aussi en centre-ville ! Pour voir Angers autrement, suivez un guide sur les traces du Roi René, goûtez aux saveurs locales lors d'une balade gourmande ou laissez-vous surprendre par les œuvres de street-art nichées dans les rues. Pleines de charme, ces ruelles pavées bordées de maisons à pans de bois se visitent entièrement à pied. Après avoir vogué sur un bateau traditionnel, une toue cabanée, faites la conquête du Château et de sa célèbre Tapisserie de l'Apocalypse, une vraie BD du Moyen-Âge ! Appli et livret-jeu sont dispos pour déjouer les énigmes de ce chef d'œuvre !

#### Thé, café ou chocolat ?

Célébrez l'art de vivre Angevin dans une guinguette sur les bords de Maine ou lors d'un brunch dans le cadre chaleureux du restaurant La Cour.



Vivre l'expérience  
des Pays de la Loire

enpaysdelaloire.com



RÉGION  
PAYS  
DE LA LOIRE



Vivre l'expérience  
des Pays de la Loire  
à vélo

velo.enpaysdelaloire.com



RÉGION  
PAYS  
DE LA LOIRE



Des chemins  
à dessiner

Pointe © BoboJam



### PARENTHÈSE BIEN-ÊTRE SUR LA PRESQU'ÎLE GUÉRANDAISE

L'Atlantique met son grain de sel dans votre ressourçante pause.  
Bienfaits immédiats !

#### S'ancrer

Accordez-vous une pause de bien-être au spa ou en thalasso. Détente XXL ou soins toniques : à vous de choisir. Le corps et l'esprit ressourcés, rejoignez les paludiers entre ciel et mer. Découvrez la magie des marais salants et leur mosaïque colorée. Juste avant de goûter des caramels au beurre salé dans la ville fortifiée de Guérande.

#### S'ouvrir de nouveaux horizons

Fouler le GR 34 sur la côte sauvage de Batz-sur-Mer est un plaisir sans cesse renouvelé. À votre rythme, longez les falaises et les criques ciselées par les marées, en contact direct avec l'horizon. Envie d'une plus grande immersion ? Plongez vos mains dans l'océan lors d'un atelier de cuisine aux algues avec les Jardins de la mer au Croisic. Valérie et Jean-Marie ont plein d'idées à partager.

#### Incursion en eau douce

Juste derrière le littoral, savourez la quiétude du parc naturel régional de la Brière lors d'une balade en chaland dans les marais. Découvrez la nature environnante et profitez de la sérénité qu'impose les lieux. Osez la déconnexion, la vraie !

#### Se réserver un délicieux moment

Célébrez en beauté ce terroir entre terre et mer, au cœur du Parc naturel régional de la Brière, en déjeunant au restaurant gastronomique de la Mare aux Oiseaux.



Marais salants © Max Coucard - Boisgalliers

De l'harmonie  
plein les yeux

On s'arrête  
en chemin pour...

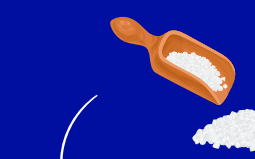


Les Vins  
de Loire

Les huîtres  
de Vendée Atlantique



Les fromages  
de Mayenne



Les rillettes  
du Mans

Le sel de Guérande  
et de Noirmoutier



Jardins de Souvigné © Pascal Baltham

La force  
des émotions



### UNE SEMAINE DE CROISIÈRE AU FIL DE LA MAYENNE (GREZ-NEUVILLE-LAVAL-GREZ-NEUVILLE)

Sur un confortable bateau habitable, vous êtes aux premières loges pour découvrir en douceur la vallée de la Mayenne.

#### Souffler...

Prenez la barre à Grez-Neuville. Tout invite au calme, le long de rives verdoyantes parsemées de nobles demeures, d'écluses et de petits villages. À Daon, une base de loisirs nautique et une guinguette animent votre halte. Mettez pied à terre à Château-Gontier, pour arpenter les ruelles bordées de maisons à pans de bois et admirez le Jardin du Bout du Monde. En chemin, vers Houssay, manoirs et châteaux saluent votre passage.

#### Savourer chaque rencontre...

Entrammes réserve de belles et bonnes surprises : remontez le temps aux thermes gallo-romains et dans l'abbaye du Port-Salut ou dégustez un plateau local à la Fromagerie bio du Maine. Concluant la croisière, Laval étonne également avec son château, son cœur médiéval, son musée d'art naïf ou encore son généreux marché !

#### Sur le chemin de halage

Entrecoupez votre croisière de balades à vélo sur le chemin de halage ou de parties de pêche à la ligne.



© P. Baltham - Mayenne Tourisme

Du calme  
à savourer

La Vélovoisie © Aurélie Sappi - porteursdorange.com  
23-006 mai 2024  
PepperwinTrav Agency